

## 東検協 鉄筋継手検査結果集計表

東京都鉄筋継手検査機関連絡協議会  
会長 安藤 純二

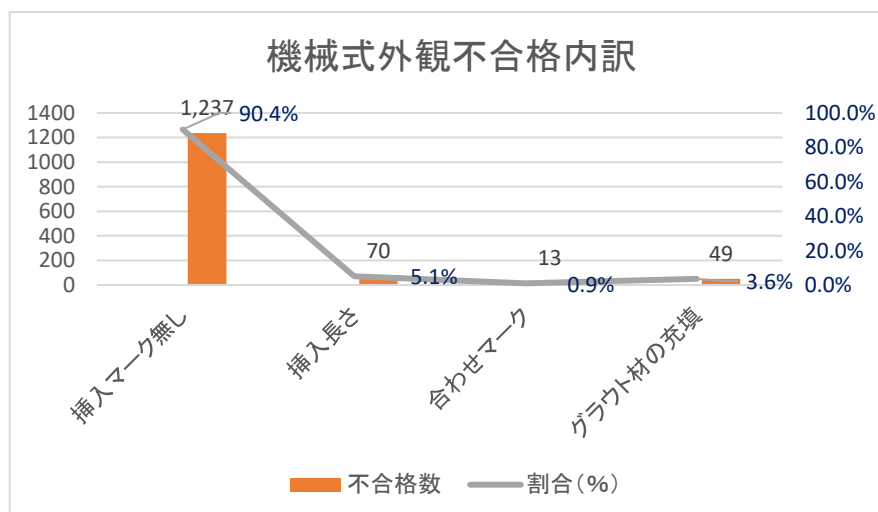
## (1) [2020年度年間集計表]

検査項目		検査件数		不合格等の件数		不合格等の発生率 (%)	
		ロット数	検査数	ロット数	不合格数	ロット	不合格
圧接継手検査	外観検査	13,465	1,371,905	39	115	0.29	0.008
	超音波探傷検査	12,336	343,622	5	9	0.04	0.003
溶接継手検査	外観検査	2,592	277,178	20	64	0.77	0.02
	超音波探傷検査	2,583	79,633	10	15	0.39	0.02
機械式継手検査	外観検査	5,608	701,513	61	1,369	1.09	0.20
	超音波測定検査	5,546	69,840	23	99	0.41	0.14

※東検協会員19社の集計による

## (2) [機械式外観不合格部の内訳]

外観検査項目	不合格数	割合 (%)
挿入マーク無し	1,237	90.4%
挿入長さ	70	5.1%
合わせマーク	13	0.9%
グラウト材の充填	49	3.6%



(3) [不合格部の写真・図]

偏心



片ふくらみ及び偏心



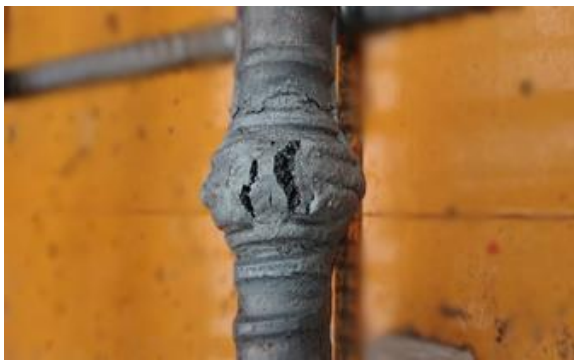
圧接面のず



焼き割れ



焼き割れ



余盛不足



溶け込み不良



溶け込み不良



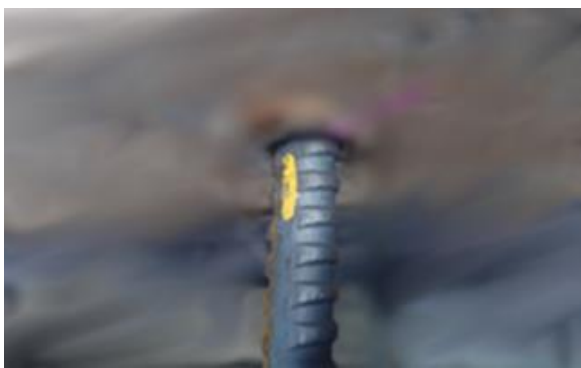
グラウト材の充填不足



グラウト材の充填不足



挿入長さの不足



挿入長さの不足



挿入長さの不足



挿入マーク長さ40mmの所、40mm以上有り



合わせマーク無し

